



Επαγγελματικές Προοπτικές

Η επιστήμη του Ηλεκτρολόγου Μηχανικού και Μηχανικού Υπολογιστών (Η.Μ.Μ.Υ.) εκτείνεται σε ένα ευρύ φάσμα γνωστικών αντικειμένων, όπως των πληροφοριακών συστημάτων, της μικροηλεκτρονικής, των επικοινωνιών, της παραγωγής και διανομής ενέργειας, της βιοιατρικής, του αυτοματισμού και ελέγχου, των συστημάτων αποφάσεων κλπ.

Λόγω του γεγονότος ότι ο Η.Μ.Μ.Υ. δραστηριοποιείται στην εφαρμοσμένη πλευρά της επιστήμης, αντιμετωπίζει την πρόκληση της διαρκούς αξιοποίησης και προώθησης καινοτόμων επιστημονικών επιτευγμάτων για την αντιμετώπιση των διαρκώς μεταβαλλόμενων αναγκών της κοινωνίας.

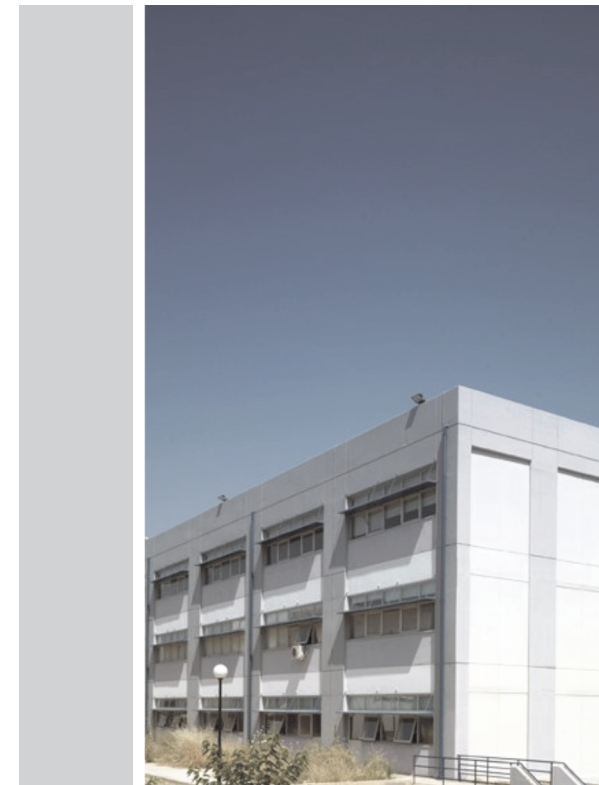
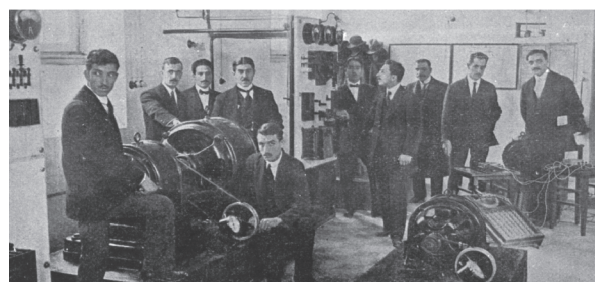
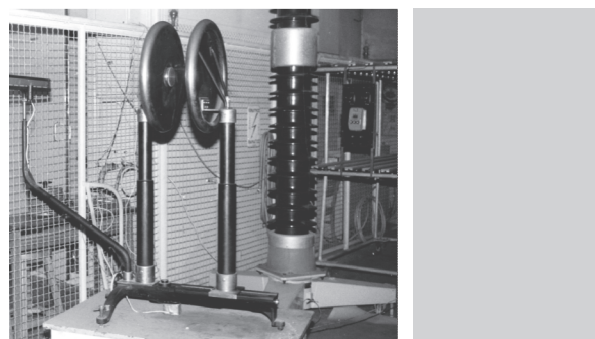
Οι απόφοιτοι είτε εργάζονται σε επιχειρήσεις και οργανισμούς διαφόρων κλάδων είτε απασχολούνται ως ελεύθεροι επαγγελματίες. Τυπικές περιοχές απασχόλησης είναι αυτές που αναφέρονται στην ηλεκτρική ενέργεια, τις τηλεπικοινωνίες, τους ηλεκτρονικούς υπολογιστές, τη βιομηχανία λογισμικού, τις τεχνολογίες διαδικτύου και κινητών επικοινωνιών, τους αυτοματισμούς, την ηλεκτρονική, τις κτιριακές και βιομηχανικές εγκαταστάσεις κλπ. Υπάρχει έντονη ζήτηση αποφοίτων της Σχολής τόσο από ιδιωτικές εταιρίες και οργανισμούς, όσο και από Ελληνικά και ξένα Πανεπιστήμια για μεταπτυχιακές σπουδές, με αποτέλεσμα τα ποσοστά ανεργίας για τους αποφοίτους της Σχολής να είναι ιδιαίτερα χαμηλά. Επιπλέον, οι επαναστατικές μεταβολές που συντελούνται στο χώρο των τηλεπικοινωνιών και των ηλεκτρονικών μέσω ενημέρωσης, της μικροηλεκτρονικής και της ιατρικής πληροφορικής καθώς και στην αναδιοργάνωση της αγοράς και των συστημάτων ηλεκτρικής ενέργειας, ανοίγουν συνεχώς νέες προοπτικές απασχόλησης για τους αποφοίτους της Σχολής.

Ιστορία της Σχολής

Η Ανώτατη Σχολή Μηχανολόγων – Ηλεκτρολόγων ήταν μία από τις 5 Σχολές του Ε.Μ.Π. που δημιουργήθηκαν το 1917.

Κατά τη δεκαετία του 1960 άρχισε ήδη να διαφαίνεται η ανάγκη διαχωρισμού των δύο γνωστικών περιοχών. Η διαρκής τεχνολογική εξέλιξη οδήγησε, το 1975, στο διαχωρισμό της ενιαίας Σχολής σε δύο Σχολές, τη Σχολή Μηχανολόγων Μηχανικών και τη Σχολή Ηλεκτρολόγων Μηχανικών.

Με τις μεταρρυθμίσεις του 1982 και του 1991 προέκυψε η Σχολή Ηλεκτρολόγων Μηχανικών και Μηχανικών Υπολογιστών (ΗΜΜΥ), όπως την γνωρίζουμε σήμερα.



Εθνικό Μετσόβιο Πολυτεχνείο

Σχολή Ηλεκτρολόγων Μηχανικών
και Μηχανικών Υπολογιστών

Ηρώων Πολυτεχνείου 9
15780 Ζωγράφου, Αθήνα
Τ 210 7723997
www.ece.ntua.gr

Πρόγραμμα σπουδών

Η Σ.Η.Μ.Μ.Υ. κατέχει εξέχουσα θέση στον Ελληνικό και διεθνή χώρο χάρη στο διδακτικό και ερευνητικό έργο της και στην υψηλή στάθμη των φοιτητών και αποφοίτων της.

Η Σχολή προσφέρει τέσσερις κατευθύνσεις εμπάθουσας στο δίπλωμα:

- Ενέργειας
- Επικοινωνιών
- Ηλεκτρονικής & Συστημάτων
- Πληροφορικής

Η Σ.Η.Μ.Μ.Υ. διατηρεί μια παράδοση προσέλκυσης εξαιρετών φοιτητών, στους οποίους προσφέρει υψηλής ποιότητας προπτυχιακές και μεταπτυχιακές σπουδές, με έμφαση στις επιστημονικές αρχές που δημιουργούν τις τεχνολογικές εξελίξεις.

Οι φοιτητές της αποκτούν τη γνώση και την ικανότητα μάθησης που τους επιτρέπουν στη συνέχεια να συμβάλουν με πρωτοποριακό τρόπο στην ανάπτυξη και στην έρευνα.

Η εκπαίδευση υποστηρίζεται από πενταετές Πρόγραμμα Προπτυχιακών Σπουδών που απαρτίζεται από τον κορμό διάρκειας πέντε εξαμήνων, που προσφέρει ισχυρό πυρήνα βασικών γνώσεων μέσω υποχρεωτικών μαθημάτων και την εμπάθυση, διάρκειας τεσσάρων εξαμήνων, που προσφέρει γνώσεις οργανωμένες σε Ροές θεματικά συγγενών μαθημάτων. Το δέκατο εξάμηνο είναι αφιερωμένο στην εκπόνηση της διπλωματικής εργασίας.

Οι Ροές είναι οι εξής:

Υ: Υπολογιστικά Συστήματα,

Λ: Λογισμικό Η/Υ

Η: Ηλεκτρονική - Κυκλώματα- Υλικά

Δ: Επικοινωνίες και Δίκτυα Υπολογιστών

Τ: Κύματα και Τηλεπικοινωνίες

Σ: Σήματα, Έλεγχος και Ρομποτική

Ζ: Ηλεκτρικές Μηχανές, Υψηλές Τάσεις και Βιομηχανικές Διατάξεις

Ε: Συστήματα Ηλεκτρικής Ενέργειας,

Ο: Διοίκηση και Απόφαση

Ι: Βιοϊατρική Μηχανική

Φ: Φυσική, Ροή Μ: Μαθηματικά

Ερευνητική δραστηριότητα

Η Σ.Η.Μ.Μ.Υ. έχει ιδιαίτερα σημαντική παρουσία στο χώρο τόσο της βασικής όσο και της εφαρμοσμένης έρευνας, εξασφαλίζοντας υψηλές χρηματοδοτήσεις στο πλαίσιο ανταγωνιστικών προγραμμάτων σε εθνικό και ευρωπαϊκό επίπεδο. Τα ερευνητικά προγράμματα της Σχολής αποτελούν σημαντική και ιδιαίτερα επιτυχημένη πτυχή των δραστηριοτήτων της. Σε πολλές μάλιστα περιπτώσεις και σε ποσοστά αντίστοιχα με αυτά φορέων διεθνούς φήμης, η Σχολή έχει το σύνθετο ρόλο του συντονίζοντα φορέα.

